

Detta är en modell av en mycket speciell bygel som förekom på bl. a. NKLJ's ellok.
Tillverkare är AEG och bygelns erbjuds i första hand som byggsats i begränsad upplaga.

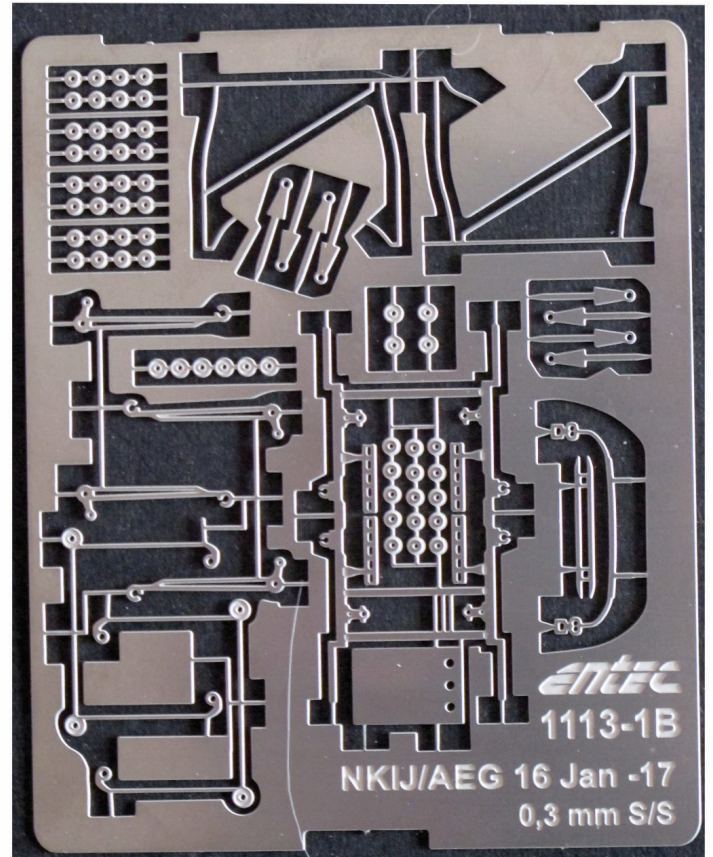
Lämpliga verktyg

Flackstång, sidavbitare, nålfil, ev 0.4-0.5 borrar cyanolim och grå färg

Börja med att studera byggbeskrivningen och bekanta dig med detaljerna!

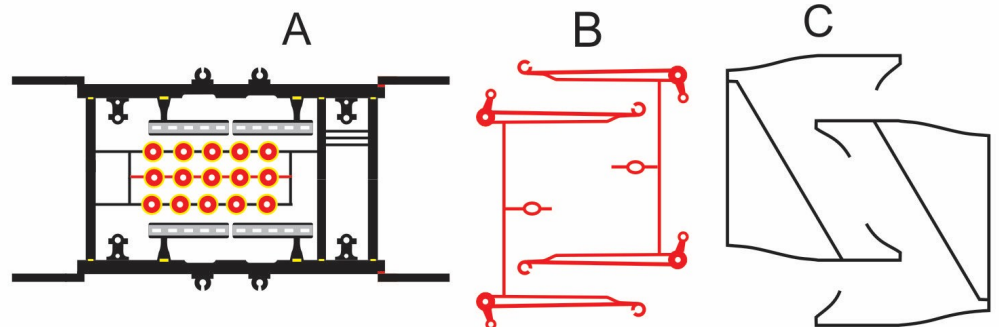
Klipp sedan loss de olika delarna och tänk då på att spara infästningstapparna tills vidare (kan vara användbara). Kontrollera även att de medföljande trådarna går igenom resp hål innan monteringen påbörjas.

För att underlätta bockning av stativ kan en försiktig glödning av viktställena behövas.



Detta ingår i etsplåten

- A. Ramverk
- B. Bygelbenpar
- C. Övre saxbygel
- D. Slitskena
- E. Kåpa för neddragningsdon
- F. Linhjul
- G. Isolatorrullar, stiliserade
- H. Takinfästningsarmaturer
- I. Rör till tuber
- X. Extra Option som kan fästas utanpå ordinarie benen



I satsen ingår även fjädrar, isolatorer, och metalltrådar till axlar (=svart 0,45) och till länkar (=blank 0,30)

